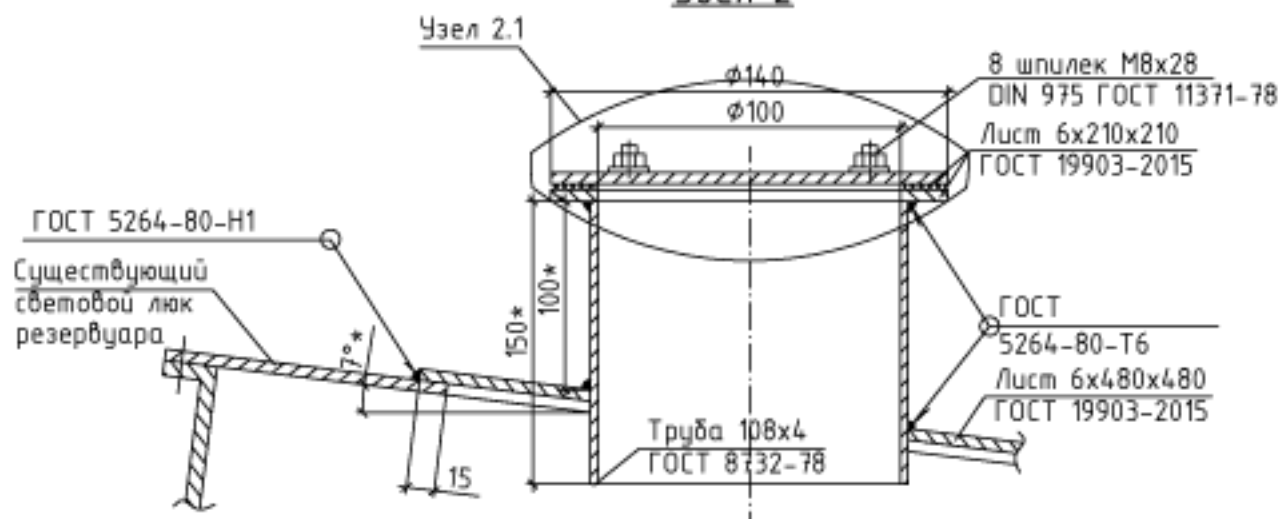
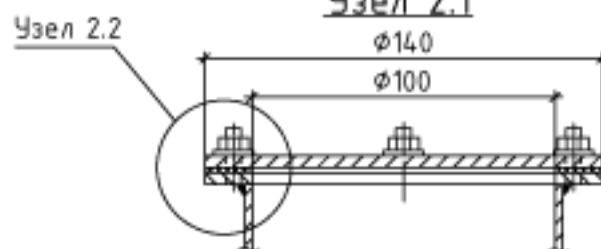


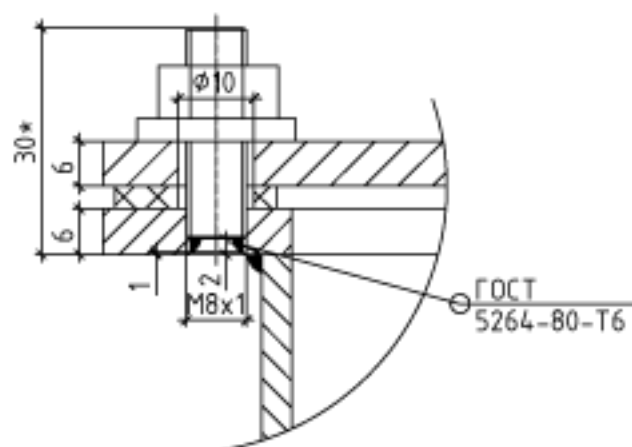
Узел 2



Узел 2.1



Узел 2.2



Примечание:

1. Линиями основного контура показаны вновь монтируемые детали.
2. Монтаж посадочных отверстий в ёмкостях №3, 4, 10, 12, 13. аналогично ёмкости №1.
3. * - При монтаже размеры уточнить.
4. Обеспечить вертикальность оси фланцев для установки приборов КИПаА.

Согласовано

Взам. инв. №

Подп. и дата

Инв. № подл.

Изм.	Кол.уч.	Лист	№ док.	Подпись	Дата
Разраб.					
Проверил					

План расположения на смотровом люке
РВС контрольно-измерительных приборов
системы "Струна+"

Стадия	Лист	Листов
	3	3